

▶ Filière Lapin La Ciab et la CPLB créent le GIE Go'lap

PAGE 6



go'lap

**ACTUALITÉS
SPACE 2014
PLACE AUX
NOUVEAUTÉS !**

P.2



**SERVICES ET TECHNIQUES
INNOVATION, NOVIUS
NOUVEL ENGRAIS
FABRIQUÉ PAR CAVAC**

P.4



**FAITS ET GESTES
COPODIS,
DEUX ÉTOILES
AUX INNOV'SPACE 2014**

P.8



“ De (trop) bons rendements... ”

Nous rêvons tous de bons rendements chez soi, de bon prix et de bonnes qualités. Mais tous ces paramètres sont rarement conciliables. Ainsi cette année, les excellents rendements mondiaux provoquent une chute vertigineuse des prix que la bonne qualité de nos céréales localement ne suffit pas à enrayer.

Cela fait maintenant quelques années que nous répétons à qui veut bien l'entendre, que si la tendance générale des prix des céréales est plutôt haussière, nous n'échapperons pas à de grosses turbulences. Face à une telle situation, je ne peux que mettre en avant quelques convictions...

Qu'il vaut mieux **sécuriser ce qui peut l'être** (« un tiens vaut souvent mieux que deux tu l'auras »). Les offres Prix d'Acompte Précoce ou bien le contrat Agri-Éthique sur 3 ans, que Cavac a proposé ces dernières années, confirment tout leur intérêt.

Que la **diversification des assolements comme des productions** est un facteur de limitation des risques. Là aussi les productions végétales spécialisées comme les productions de semences, de légumes, de chanvre... évitent une dépendance totale au marché des céréales et savent apporter une réelle valeur ajoutée.

Que les **productions animales** souvent pointées du doigt conservent toute leur légitimité sur la durée. Un maïs transformé en viande ou en lait est quand même bien mieux valorisé aujourd'hui qu'un maïs vendu en l'état.

Que les bonnes années finissent par faire oublier parfois trop vite que des mauvaises périodes sont inévitables. Face à cette volatilité grandissante, la résilience des exploitations passe par une gestion serrée et une maîtrise raisonnée des investissements. Beaucoup de changement en peu de temps ; le monde agricole y est habitué.

A nous une fois de plus de nous y adapter !



Jérôme Calleau
Président



Directeur de publication : Jacques Bourgeais
Conception/Rédaction : service communication
12 boulevard Réaumur - BP 27
85001 La Roche-sur-Yon CEDEX
Tél 02 51 36 51 51 • Fax 02 51 36 51 97 • www.cavac.fr

► SALON

SPACE 2014

LA PART BELLE AUX NOUVEAUTÉS

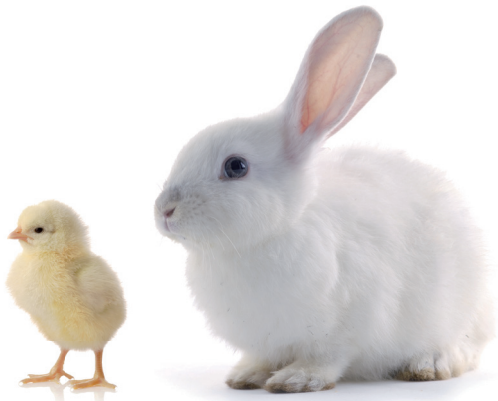
Le groupe Cavac était présent au Space 2014 dans le hall Lapins-Volailles. La CPLB - Cavac et la Ciab ont annoncé le lancement du Groupement d'intérêt économique (GIE) Go'lap.

Pour cette édition du Space, Cavac avait choisi d'être présent dans le hall lapins-volailles, après de nombreuses années passées dans le hall porcs. Une situation idéale pour lancer le Groupement d'intérêt économique (GIE) Go'lap fruit du rapprochement entre la CPLB et la Ciab (tous les détails p6/7). « Notre objectif commun est de construire une filière lapin pérenne sur notre territoire », a expliqué Jean-Claude Auvinet, président de CPLB et de Go'lap, a une centaine de personnes, dont des éleveurs de lapins des deux coopératives.

Des innovations

Le Space fait chaque année la part belle aux innovations. Le groupe Cavac en a profité pour présenter deux nouveautés aux éleveurs de lapin. Tout d'abord le « Lapibac » imaginé par les équipes CPLB qui est un bac d'abreuvement avec une fonction de rinçage automatique des rampes grâce à la





haute pression. Tout juste primée au concours Innov'Space, la distributrice de litière « Copodis » a attiré les visiteurs sur le stand. Conçue par l'entreprise Rabaud, en partenariat avec la filiale Zen'nature (vente de litières et paillages), cette machine distribue la litière dans les nids des lapereaux.

Toujours du monde

Côté fréquentation, le stand Cavac a vu passer de nombreux éleveurs de lapins et de volailles. Le bilan est un peu plus mitigé pour les autres productions, ce qui s'explique sans doute par sa situation dans le hall spécialisé lapins/volailles. Plus globalement, les organisateurs annoncent une fréquentation stable de 114 718 visiteurs avec une augmentation du nombre d'internationaux (+10%) issus de 118 pays. Le Space aura lieu l'année prochaine du mardi 15 au vendredi 18 septembre 2015. ■

▶ AGRANDISSEMENT

SAINT-MICHEL-EN-L'HERM

Le 2 septembre avait lieu l'inauguration du site de Saint-Michel-en-L'Herm pour célébrer l'agrandissement de la plateforme non couverte. Le site voit sa capacité doubler avec 6150 tonnes de stockage en tout. ■



▶ FESTIVAL

LES COPINES D'ANAÏS

Dans le cadre du festival « Les Copines d'Anaïs », le site de « Plants du Bocage » aux Épesses a accueilli du grand-public lors d'une porte-ouverte organisée tout le week-end du 20 et 21 septembre. Plants du Bocage, l'activité de production de plants de pommes de terre de Cavac, soutient le festival depuis sa création. Pour la petite histoire, Anaïs est une variété de pomme de terre créée aux Épesses et inscrite au catalogue français en 1997. Ce nom a été donné à cette variété de pommes de terre en l'honneur d'Anaïs qui a chanté avec Didier Barbelivien sur son album Vendée 93 le titre « Les mariés de Vendée ». ■



► INNOVATION

NOVIUS NOUVEL ENGRAIS FABRIQUÉ PAR CAVAC

Novius est le nouvel engrais azoté « hautes performances » fabriqué par Cavac sur son site des Sables-d'Olonne. Issu de l'expertise des coopératives de l'union InVivo, cet engrais stabilisé est 5 à 10 % moins cher que la référence ammonitrate, et tout aussi performant.



Grâce à sa formulation inédite, l'engrais azoté Novius affiche de belles performances après 3 années de tests agronomiques dans le réseau des coopératives InVivo. Les essais révèlent que son efficacité est équivalente à celle de l'ammonitrate en termes de rendement et de qualité. Cet engrais est enrobé d'un stabilisateur innovant – le NBPT – qui permet de limiter les pertes d'ammoniac dans l'air. Un plus pour l'environnement, et pour le rendement car les cultures valorisent mieux les doses apportées. En termes de prix, la coopérative a pour objectif de proposer ce produit à un tarif 5 et 10 % plus bas que la référence ammonitrate.

Pratique

Composé à 46 % d'azote, Novius a également l'avantage d'être plus concentré que les autres formes d'azote du marché. Au champ, pour un volume équivalent de trémie, le nombre d'unités d'azote transportées est supérieur. Les chantiers d'épandage sont donc plus rapidement effectués. Il y a aussi moins d'encombrement au stockage, et le volume des emballages est réduit.

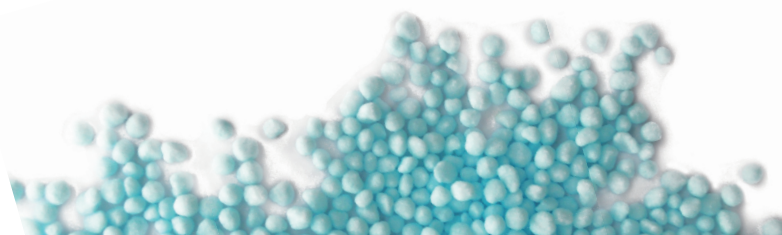
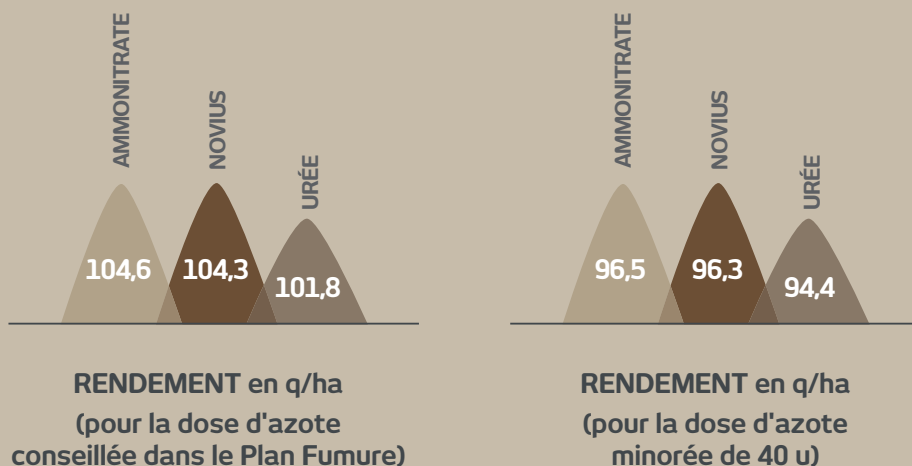
Made by Cavac

Novius est fabriqué directement par Cavac sur le site des Sables-d'Olonne qui était déjà équipé d'une mélangeuse depuis 5 ans pour fabriquer des formules d'engrais « à la carte ». Un équipement spécifique complète l'installation depuis cet été. Cette autonomie dans la fabrication apporte beaucoup de souplesse. La matière première arrive directement sur place par bateau. Il y a donc ni transport, ni de rupture de la chaîne logistique. La coopérative conditionne l'engrais sur place. Novius permettra aussi de rentabiliser la mélangeuse qui a la capacité de produire 200 tonnes d'engrais par jour. ■



La mélangeuse du site des Sables-d'Olonne

SYNTHÈSE DE 4 ESSAIS SUR BLÉ TENDRE EFFECTUÉS DANS LE RÉSEAU DES COOPÉRATIVES INVIVO



► SUR LE TERRAIN

REGARDS CROISÉS ENTRE AGRICULTEURS ET APICULTEUR

Le 26 août, une quinzaine d'agriculteurs du comité de section Marais ont fait la connaissance de Jacques Manceau, apiculteur non professionnel sur la commune de Corpe (85). Une rencontre sous le signe de l'ouverture.

Quand des agriculteurs discutent avec des apiculteurs, ils se découvrent beaucoup d'atomes crochus ! L'apiculture, réelle activité d'élevage avec ses exigences et ses contraintes, a beaucoup de points communs avec l'agriculture. Avec des mots simples et justes, Jacques Manceau, apiculteur sur la commune de Corpe, a réussi à captiver l'attention de la quinzaine d'agriculteurs du comité de section Marais issus du sud de la Vendée et du nord de la Charente-Maritime. Bien qu'il n'ait pas de statut professionnel, l'apiculteur possède 150 ruches, ce qui est loin d'être négligeable. Dans chacune d'elles, la population varie entre 15 000 et 60 000 abeilles selon la saison et la prolificité de la reine. C'est fin juin que la population est la plus importante.

Quels besoins ?

Les abeilles ont besoin de plantes nectarifères et de plantes riches en pollen qui leur sert d'alimentation en particulier de protéines. Et surtout, il leur faut de la diversité végétale. Le tournesol, le colza mais aussi la luzerne sont essentiels. Le maïs apporte aussi une part secondaire mais non négligeable de pollen, et surtout du nectar pour nourrir les larves d'abeilles. Les autres plantes sauvages fournissent une nourriture variée, comme le lierre, les arbustes fruitiers ou encore certaines dicotylédones. D'où l'importance de certains couverts végétaux ou de bandes enherbées qui fleurissent à des périodes où les cultures principales ne fournissent plus cette alimentation mellifère. Pour préserver la dynamique apicole, les abeilles ont besoin de pollen et de nectar de manière régulière, ce qui suppose une couverture végétale permanente. A ce titre, Jacques Manceau

travaille en bonne intelligence avec Dominique Gorichon du Gaec Bergerie à l'Aiguillon-sur-Mer. « En pleine saison apicole, j'observe régulièrement des autoroutes à abeilles », a expliqué l'agriculteur qui applique ses produits phytosanitaires quand les abeilles ne sont pas actives (très tôt ou très tard dans la journée). Chez Cavac, ce type de synergie existe aussi entre les agriculteurs-multiplicateurs de semences et des apiculteurs.

Une production météo-sensible

Le nectar collecté par les abeilles sert à fabriquer le miel. Comme pour l'agriculture, la production est dépendante des conditions climatiques. Pour Jacques Manceau, 2014 ne sera pas un cru de miel exceptionnel, malgré un bon début de saison grâce au colza. L'été « pourri » en aura décidé autrement, pénalisant les cultures de tournesol et de luzerne semences. Lors de cette journée, il fut également question de la mortalité des abeilles. L'apiculteur est conscient de l'origine multifactorielle du problème avec tout d'abord les méfaits du varroa, cet acarien parasite qui fait des ravages dans les colonies. Et depuis 2009, une nouvelle menace est apparue suite à l'arrivée du frelon asiatique sur notre territoire, et qui s'attaque aux ruches.

L'échange s'est terminé par la visite du laboratoire où les agriculteurs ont pu déguster un excellent miel ainsi que de l'hydromel, boisson fermentée à base d'eau et de miel. Les agriculteurs sont ressortis de cette rencontre surpris de la complexité de la vie d'une ruche. ■



► LE SAVIEZ-VOUS ?

DURÉE DE VIE DES ABEILLES

6 semaines

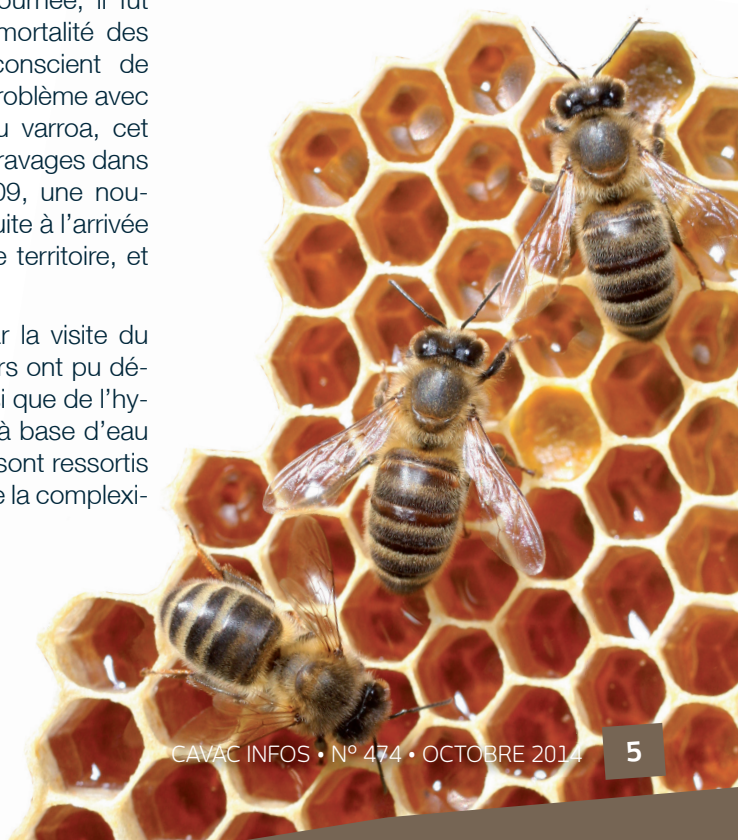
Les butineuses qui naissent l'été récoltent le nectar sans relâche et s'épuisent à la tâche.

6 mois

Les abeilles qui naissent l'hiver vivent plus longtemps. Leur activité est réduite et les sorties sont rares.

2 ans

Mère de toutes les abeilles, la reine a pour fonction de pondre et de pondre encore !



▶ FILIÈRE LAPIN

LA CIAB ET LA CPLB CRÉENT GO'LAP

Le 17 septembre au Space à Rennes, la CPLB-Coopérative Cavac et la Ciab (Ciab Lapins et Poitou Lapins) ont annoncé le lancement de Go'lap, un Groupement d'intérêt économique (GIE) né du rapprochement des deux coopératives.



La CPLB-Coopérative Cavac et la Ciab (Ciab Lapins et Poitou Lapins) s'associent dans le cadre d'un Groupement d'intérêt économique (GIE) baptisé Go'lap. Après les récentes fusions opérées dans chacune des coopératives, Go'lap va encore plus loin dans la structuration du bassin de production cunicole Vendée-Deux-Sèvres. Une des premières missions de GIE consistera à mieux organiser la production en lien étroit avec l'aval. Go'lap représente ainsi 350 éleveurs de lapins situés majoritairement en Vendée et Deux-Sèvres.

Pourquoi un GIE ?

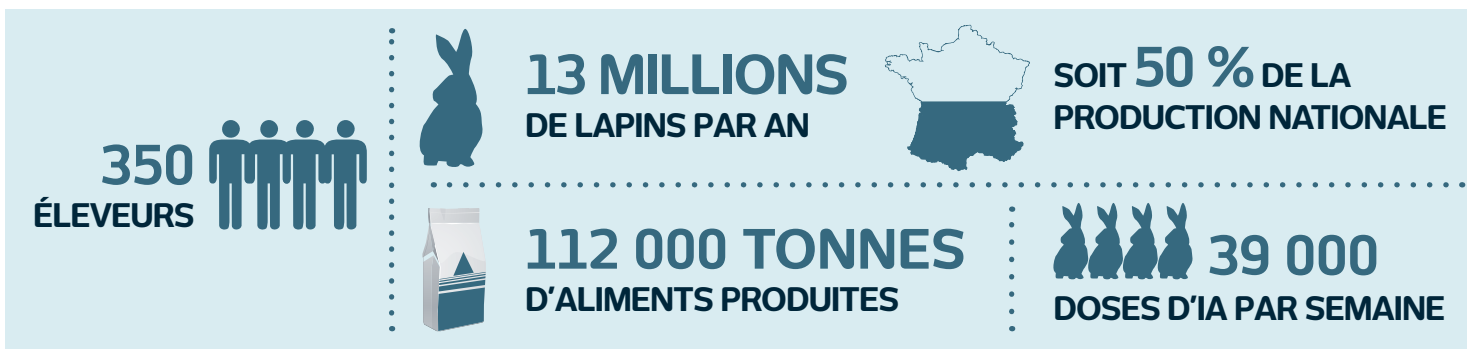
Go'lap se concentre sur les grands enjeux de la filière, tandis que chaque coopérative garde son indépendance dans les domaines de la commercialisation,

du suivi technique et sanitaire, de la relation avec les adhérents ou bien encore en matière d'approvisionnements. Concernant la gouvernance du GIE, un conseil d'administration définit les grandes orientations et sa stratégie. Il est constitué de huit membres issus de la CPLB et de la Ciab, et représentés à part égale. Le président de CPLB, Jean-Claude Auvinet, devient président de Go'lap. Le vice-président du GIE est Serge Lefèvre, qui est par ailleurs président de Ciab Poitou Lapins.

Les objectifs de Go'lap

Go'lap centralise la production de plus de 13 millions de lapins soit 50 % de la production française. Le GIE devient ainsi un acteur majeur au sein d'un bassin de production dynamique. L'un des objectifs

majeurs de Go'lap est l'organisation de la production de lapins avec l'aval. Cela passe notamment par l'optimisation de la planification des sorties d'animaux afin qu'elle soit le plus en adéquation possible avec la demande des consommateurs. L'enjeu est de participer à la conquête de nouveaux marchés, en tenant compte des attentes sociétales (bien-être, mode d'élevage...). Go'lap, ce sera aussi des moyens en commun dans les domaines de la communication, de la recherche et du développement ou bien encore de la technique... Go'lap a aussi l'ambition d'être force de proposition pour l'ensemble des maillons de la filière (génétique, aliments, etc.) et auprès des instances nationales et régionales. ■



► DÉCRYPTAGE

UN NOM, UNE IDENTITÉ VISUELLE

Le nom Go'lap a été choisi pour le dynamisme qu'il véhicule. Le terme « Go » évoque le mouvement, l'union pour aller de l'avant. Le logotype illustre parfaitement cette énergie, avec une tête de lapin tournée vers l'avenir. Le choix des couleurs, violet et gris, apporte une touche de modernité. ■



go lap

MISSIONS DE GO'LAP

- Organiser la production avec l'aval
- Communiquer sur le métier et la viande de lapin
- Susciter des vocations auprès des jeunes
- Mettre en commun des moyens
- Échanger avec les partenaires de la filière

MISSIONS CONSERVÉES PAR LA CIAB ET LA CPLB

- La commercialisation
- Le suivi technique et sanitaire
- La relation avec les adhérents
- Les approvisionnements et services



► EN PRATIQUE

FACILE À CUISINER !

À l'heure où les consommateurs sont de plus en plus attentifs à leur alimentation, on constate paradoxalement que la viande de lapin sort progressivement de l'assiette des Français malgré ses nombreux atouts nutritionnels. Aujourd'hui, 75 % des acheteurs ont plus de 50 ans. Une des raisons ? **Cette viande est souvent perçue comme une viande difficile et longue à préparer par les jeunes générations. À tort !** La viande est aujourd'hui commercialisée sous forme de morceaux prêts à l'emploi, très simples et rapides à

préparer. L'ensemble de la filière se mobilise depuis plusieurs années au sein du Clipp pour faire évoluer l'image du lapin auprès des consommateurs. La récente campagne de communication « Le lapin, il a beaucoup changé », en témoigne. À travers cette campagne, on cible des consommatrices plus jeunes avec un univers raffiné et haut de gamme, en mettant en scène la praticité de la viande de lapin. Toutefois, les efforts doivent se poursuivre durablement pour parvenir à contrer la baisse de consommation de lapin. ■



► NUTRITION

BON POUR VOTRE SANTÉ !

Diététique

120 à 190 kcal/100g

Allégé en lipides

Moyenne 12 g/100 g de lipides

Seulement 3,7 g/100 g dans la cuisson !

Riche en oméga 3

13,5 à 16% des ANC (Apports nutritionnels conseillés) pour 100 g de viande.

Riche en vitamines

Groupe B (B6, B12 et PP) et nombreux minéraux et oligo-éléments (zinc, magnésium, potassium).

▶ COPODIS

DEUX ÉTOILES AU CONCOURS INNOV'SPACE 2014

La distributrice de copeaux « Copodis » a été distinguée de deux étoiles dans le cadre du concours Innov'Space 2014. Cette machine simple mais ingénieuse a été conçue par l'entreprise Rabaud en collaboration avec Zen'nature.

Belle satisfaction cette année au concours Innov'Space, la distributrice de litières « Copodis » spécialement conçue pour les élevages cunicoles fait partie des lauréats du concours Innov'Space. Le salon a récompensé cette année 49 nouveautés (33 distinctions avec une étoile et 16 avec deux étoiles).

Un principe simple

C'est l'entreprise Rabaud (Sainte-Cécile) qui a imaginé la distributrice en partenariat avec la filiale Zen'nature (45 % du capital détenu par Cavac) spécialisée dans la vente de litières et de paillages. Cette machine dé-

lite les balles de copeaux compressés (17-18 kg) et les distribue directement dans les cages des lapines. Comment ça marche ? L'opérateur place sa balle de copeaux dans une trémie en partie supérieure. Il actionne le rotor de la machine qui fonctionne sur batterie (autonomie de 4 heures). Il déplace ensuite la machine en marchant le long des cages. Il en ressort des copeaux bien aérés que les lapines affectionnent tout particulièrement pour faire leur nid. La machine est réglable en hauteur afin de s'adapter aux installations des éleveurs.

Plus de confort

Le principal avantage du Copodis est le confort de travail. Plus besoin de se baisser pour prendre les copeaux, l'opérateur a juste à mettre les sacs dans la trémie. La machine permet aussi de gagner du temps. Par exemple, un des élevages qui a testé l'outil passe 1h15 à distribuer les copeaux contre 5 heures auparavant (1360 cages-mères). Connaissant le caractère craintif des lapins, il fallait aussi concevoir une distributrice silencieuse. Avec seulement 50 tours par minute, la machine permet de respecter la tranquillité des lapins. Grâce à une bonne aération des copeaux, la dose de litière apportée par cage est réduite. Le gain est évalué de 50 à 100 g de copeaux par cage. ■

.....

▶ CONTACT

Jérôme Saupin au 06 33 19 36 20



Copodis lauréate
du concours
Innov'Space 2014



BLOC-NOTES

FÊTE DU CHRONO BLONDES D'AQUITAINE

Du 14 au 20 octobre 2014
Espace Herbauges
Et Parc des Expos
Les Herbiers (85)

FOIRE DES LUCS CHAROLAISES

Le 25 et 26 octobre 2014
Avenue des Pierres Noires
Salle du Clos Fleuri
Espace Albizia
Les Lucs sur Boulogne (85)

TECH'ELEVAGE SALON

Du 19 au 21 novembre 2014
ParcExpo des Oudairies
La Roche-sur-Yon (85)

▶ Exposants

▶ Démonstrations automates et robots

▶ Concours:

charolaise, limousine, parthenaise, blonde d'aquitaine, Prim'Holstein, Montbéliarde, Normande et femelles bouchères ainsi qu'agneaux de boucherie

▶ Conférences

Bâtiment, Porc,
Viande Bovine, Volaille

En savoir plus
<http://www.techelevage.fr/>