

EXPLOITATION ELEVAGE AVICOLE A REPENDRE

Descriptif

Exploitation avicole en canards barbaries et mulards à louer ou à transmettre. Le siège est situé dans le haut bocage Vendéen (Les Landes Génusson) dans un cadre agréable et proche d'une ville de taille moyenne.

Pourquoi m'intéresser à cette exploitation ?

Les bâtiments avicoles sont exploités en production canards de barbaries et mulards avec un contrat de production.

Les deux bâtiments de 1 072m² (1992) et 1 005m² (1995) sont reliés par un couloir de circulation et rénovés récemment.

Le bâtiment de 1 005m² contient un bloc sanitaire avec 5 douches et salle de pause.

Fosse à lisier géomembrane de 2018 + hangar stockage clos de 150 m² de 2018.

Une grande maison d'habitation de 115m² plus 40m² de garage avec un terrain de 4 000m².

La valeur de reprise permet d'envisager une rentabilité intéressante.

À vendre

Le foncier « supportant » les bâtiments d'élevage de 2.15 hectares

Les deux bâtiments pour la production de barbaries et mulards

Un hangar à paille de 150m² fermé 4 faces

La maison d'Habitation

Contact

Contact : 06 11 20 36 09

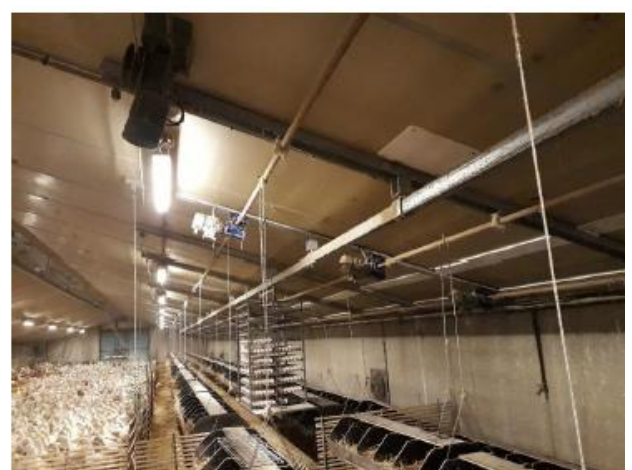
Organisation de visite de site

Simulation de rentabilité économique pour les repreneurs en fonction de leur projet

Photos :



Bloc sanitaire 5 douches + sas 3zones

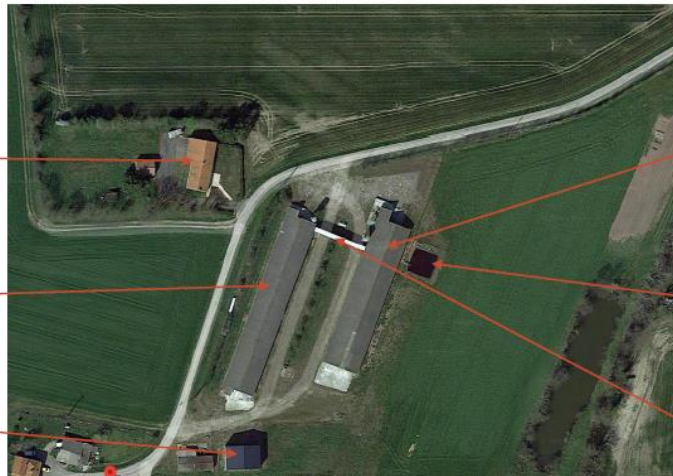


Photos du site d'exploitation :

Maison habitation 115m²
+40m² garage de 1984
60m² de garage attenant
sur terrain 4000m² aux
normes assainissement

Bat Duguet 1992 1072m²
(80m*13,4m)

Hangar stockage clos 4
faces de 150m² de 2018



Bat Guerin 1995 1005m²
(67m*15m)
Sas sanitaire central
avec douches
Salle mâles

Fosse à lisier
géomembrane de
2018

Couloir de circulation